



HB Projekt Plus, s.r.o.  
Jaroslava Foglara 862/5  
63900 Brno

naše značka  
5001627505

vyřizuje  
Eva Strnadová

datum  
14.12.2017

Věc:

**Nástavby ZŠ a MŠ Brno Chrlice**

K.ú. - p.č.: Chrlice-1075

Stavebník: Statutární město Brno, Městská část Brno-Chrlice, Chrlické náměstí 1/4, 64300 Brno

Účel stanoviska: Povolení stavby - stavební režim (ÚR+SP)

GasNet, s.r.o., jako provozovatel distribuční soustavy (PDS) a technické infrastruktury, zastoupený GridServices, s.r.o., vydává toto stanovisko:

**V ZÁJMOVÉM ÚZEMÍ STAVBY SE NACHÁZÍ TATO PLYNÁRENSKÁ ZAŘÍZENÍ A PLYNOVODNÍ PŘÍPOJKY:**

STL plynovod PE d 90, ul. Prokešova  
STL plynovod PE d 90, ul. Jana Broskvy + STL přípojka pro č.p. 388/3  
NTL plynovodní přípojka pro č.p. 388/3, ul. Jana Broskvy  
Zrušené plynovodní potrubí, ul. Prokešova ( v situaci vyznačeno šedou barvou )

PŘED ZAHÁJENÍM STAVBY BUDE PROVEDENO PŘESNÉ VYTÝČENÍ PZ, viz.odst.3 tohoto stanoviska – poskytnutý zákes je pouze ORIENTAČNÍ.

Při realizaci stavby je nutno dodržovat veškerá pravidla stanovená pro práce v ochranném pásmu ( OP ) plynárenského zařízení a plynovodních přípojek, které činí 1 m na každou stranu měřeno kolmo od obrysu plynovodu a přípojek. V tomto pásmu nesmí být umístovány žádné nadzemní stavby, prováděna skládka materiálů a výšková úprava terénu. Veškeré stavební práce budou prováděny v OP výhradně ručním způsobem a musí být vykonávány tak, aby v žádném případě nenarušily bezpečný provoz uvedených plynárenských zařízení a plynovodních přípojek.  
Případné dočasné zařízení staveniště (maringotky, mobilní buňky atd.) umístit min. 1 m od STL plynovodu a přípojek.

V rozsahu této stavby souhlasíme s povolením stavby dle zákona 183/2006 Sb. ve znění pozdějších předpisů. Tento souhlas platí pro územní řízení, řízení o územním souhlasu, veřejnoprávní smlouvy pro umístění stavby, zjednodušené územní řízení, ohlášení, stavební řízení, společné územní a stavební řízení, veřejnoprávní smlouvu o provedení stavby nebo oznámení stavebního záměru s certifikátem autorizovaného inspektora.

V zájmovém území se mohou nacházet plynárenská zařízení jiných vlastníků či správců, případně i dlouhodobě nefunkční/neprovozovaná plynárenská zařízení bez dostupných informací o jejich poloze a vlastnictví.

Plynárenské zařízení a plynovodní přípojky jsou dle ust. § 2925 zákona č. 89/2012 Sb., občanského zákoníku, provozovány jako zařízení zvlášť nebezpečné a z tohoto důvodu jsou chráněny ochranným pásmem dle zákona č.458/2000 Sb. ve znění pozdějších předpisů.

Nedodržení podmínek uvedených v tomto stanovisku zakládá odpovědnost stavebníka za vzniklé škody.

Rozsah ochranného pásma je stanoven v zákoně 458/2000 Sb. ve znění pozdějších předpisů.

GridServices, s.r.o.

Plynárenská 499/1  
Zábřovice

602 00 Brno

T +420532221111

F +420545578571

E info@gridservices.cz

I www.gridservices.cz

IČ: 27935311

DIČ: CZ27935311

Zapsán do obchodního rejstříku:

Krajský soud v Brně

oddíl C, vložka 57165

26.07.2007

Bankovní spojení:  
Československá obchodní banka,  
a.s.

Číslo účtu: 17837923

Kód banky: 0300

Při realizaci uvedené stavby budou dodrženy podmínky pro provádění stavební činnosti:

1) Za stavební činnosti se pro účely tohoto stanoviska považují všechny činnosti prováděné v ochranném pásmu plynárenského zařízení a plynovodních přípojek (tzn. i bezvýkopové technologie a terénní úpravy) a činnosti mimo ochranné pásmo, pokud by takové činnosti mohly ohrozit bezpečnost a spolehlivost plynárenského zařízení a plynovodních přípojek (např. trhací práce, sesuvy půdy, vibrace, apod.).

2) Stavební činnosti je možné realizovat pouze při dodržení podmínek stanovených v tomto stanovisku. Nebudou-li tyto podmínky dodrženy, budou stavební činnosti považovány dle § 68 zákona č.458/2000 Sb. ve znění pozdějších předpisů za činnost bez našeho předchozího souhlasu. Při každé změně projektu nebo stavby (zejména trasy navrhovaných inženýrských sítí) je nutné požádat o nové stanovisko k této změně.

3) Před zahájením stavební činnosti bude provedeno vytyčení trasy a přesné určení uložení plynárenského zařízení a plynovodních přípojek. Vytyčení trasy provede příslušná provozní oblast (formulář a kontakt naleznete na [www.gridservices.cz](http://www.gridservices.cz) nebo NONSTOP zákaznická linka 800 11 33 55). Při žádosti uvede žadatel naši značku (číslo jednací) uvedenou v úvodu tohoto stanoviska. O provedeném vytyčení trasy bude sepsán protokol. Přesné určení uložení plynárenského zařízení a plynovodních přípojek je povinen provést stavebník na svůj náklad. Bez vytyčení trasy a přesného určení uložení plynárenského zařízení a plynovodních přípojek stavebníkem nesmí být vlastní stavební činnosti zahájeny. Vytyčení plynárenského zařízení a plynovodních přípojek považujeme za zahájení stavební činnosti.

4) Bude dodržena mj. ČSN 73 6005, TPG 702 04, zákon č.458/2000 Sb. ve znění pozdějších předpisů, případně další předpisy související s uvedenou stavbou.

5) Pracovníci provádějící stavební činnosti budou prokazatelně seznámeni s polohou plynárenského zařízení a plynovodních přípojek, rozsahem ochranného pásma a těmito podmínkami.

6) Při provádění stavební činnosti, vč. přesného určení uložení plynárenského zařízení je stavebník povinen učinit taková opatření, aby nedošlo k poškození plynárenského zařízení a plynovodních přípojek nebo ovlivnění jejich bezpečnosti a spolehlivosti provozu. Nebude použito nevhodného nářadí, zemina bude těžena pouze ručně bez použití pneumatických, elektrických, bateriových a motorových nářadí.

7) Odkryté plynárenské zařízení a plynovodní přípojky budou v průběhu nebo při přerušení stavební činnosti řádně zabezpečeny proti jejich poškození.

8) V případě použití bezvýkopových technologií (např. protlaku) bude před zahájením stavební činnosti provedeno úplné obnazení plynárenského zařízení a plynovodních přípojek v místě křížení na náklady stavebníka. V případě, že nebude tato podmínka dodržena, nesmí být použita bezvýkopová technologie.

9) Stavebník je povinen neprodleně oznámit každé i sebemenší poškození plynárenského zařízení nebo plynovodních přípojek (vč. izolace, signalizačního vodiče, výstražné fólie atd.) na telefon 1239.

10) Před provedením zásypu výkopu bude provedena kontrola dodržení podmínek stanovených pro stavební činnosti, kontrola plynárenského zařízení a plynovodních přípojek. Kontrolu provede příslušná provozní oblast (formulář a kontakt naleznete na [www.gridservices.cz](http://www.gridservices.cz) nebo NONSTOP zákaznická linka 800 11 33 55). Při žádosti uvede žadatel naši značku (číslo jednací) uvedenou v úvodu tohoto stanoviska. Povinnost kontroly se vztahuje i na plynárenské zařízení, které nebylo odhaleno. O provedené kontrole bude sepsán protokol. Bez provedené kontroly nesmí být plynárenské zařízení a plynovodní přípojky zасыпány. V případě, že nebudou dodrženy výše uvedené podmínky, je stavebník povinen na základě výzvy provozovatele plynárenského zařízení a plynovodních přípojek, nebo jeho zástupce doložit průkaznou dokumentaci o nepoškození plynárenského zařízení a plynovodních přípojek během výstavby nebo provést na své náklady kontrolní sondy v místě styku stavby s plynárenským zařízením a plynovodními přípojkami.

11) Plynárenské zařízení a plynovodní přípojky budou před zásypem výkopu řádně podsypány a obsypány těženým pískem, bude provedeno zhutnění a bude osazena výstražná fólie žluté barvy, vše v souladu s ČSN EN 12007-1-4, TPG 702 01, TPG 702 04.

12) Neprodleně po skončení stavební činnosti budou řádně osazeny všechny poklopy a nadzemní prvky plynárenského zařízení a plynovodních přípojek.

13) Poklopy uzávěrů a ostatních armatur na plynárenském zařízení a plynovodních přípojkách, vč. hlavních uzávěrů plynu (HUP) na odběrném plynovém zařízení udržovat stále přístupné a funkční po celou dobu trvání stavební činnosti.

14) Případné zřizování staveniště, skladování materiálů, stavebních strojů apod. bude realizováno mimo ochranné

pásmo plynárenského zařízení a plynovodních přípojek (není-li ve stanovisku uvedeno jinak).

15) Bude zachována hloubka uložení plynárenského zařízení a plynovodních přípojek (není-li ve stanovisku uvedeno jinak).

16) Při použití nákladních vozidel, stavebních strojů a mechanismů zabezpečit případný přejezd přes plynárenské zařízení a plynovodní přípojky uložním panelů v místě přejezdu plynárenského zařízení.

Platí pouze pro území vyznačené v příloze tohoto stanoviska a to 24 měsíců ode dne jeho vydání.

V případě dotčení pozemku v majetku společnosti GasNet, s.r.o. je třeba dále projednat smluvní vztah k tomuto pozemku. Kontakt na projednání naleznete na adrese [www.gasnet.cz/cs/kontaktni-system/](http://www.gasnet.cz/cs/kontaktni-system/), činnost "Smluvní vztahy - pozemky a budovy plynárenských zařízení", případně na NONSTOP zákaznické lince 800 11 33 55.

Za správnost a úplnost dokumentace předložené s žádostí včetně jejího souladu s platnými předpisy plně zodpovídá její zpracovatel. Stanovisko nenahrazuje případná další stanoviska k jiným částem stavby.

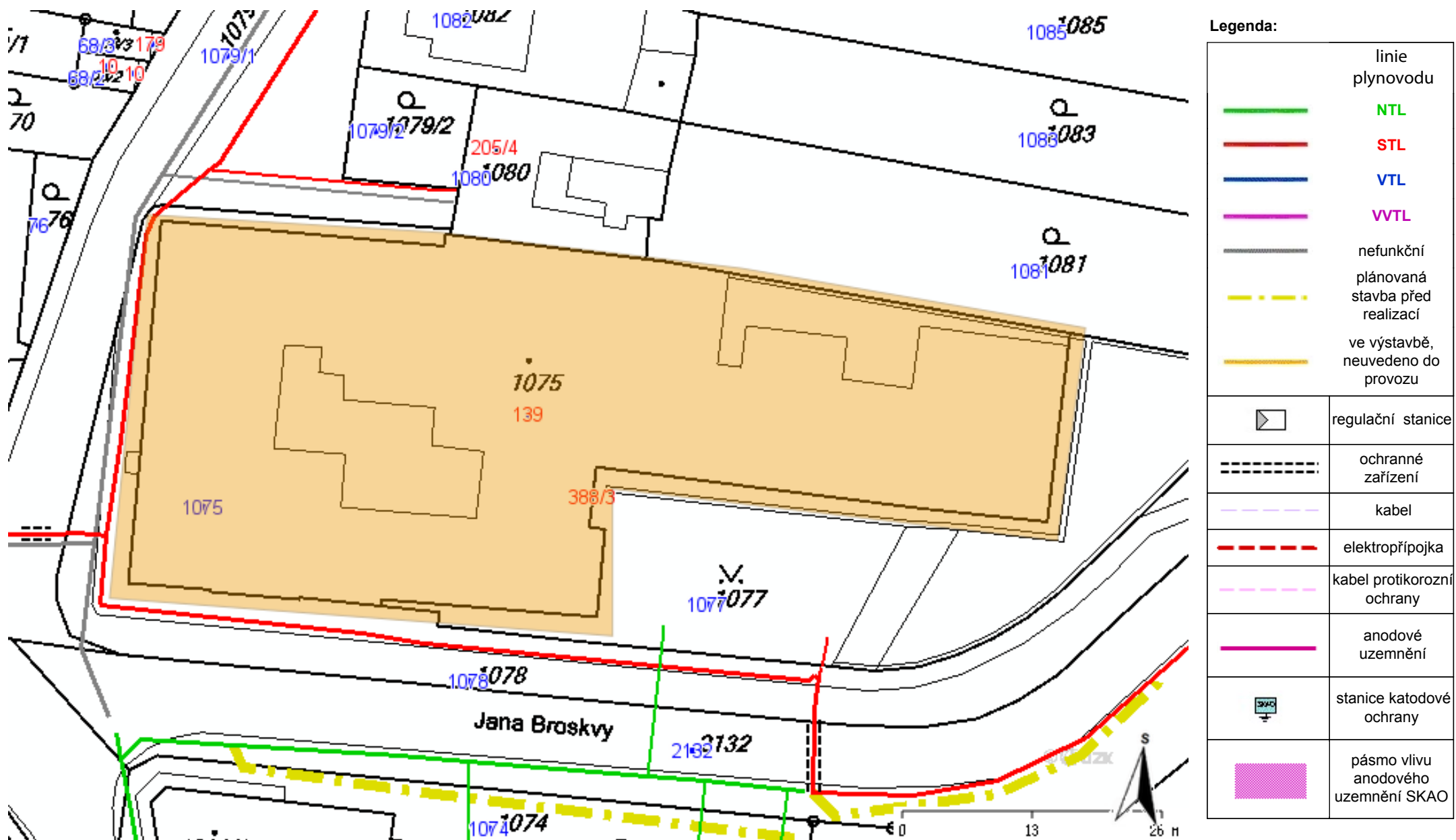
V případě další korespondence nebo jednání (např. změna stavby) uvádějte naši značku - 5001627505 a datum tohoto stanoviska. Kontakty jsou k dispozici na [www.gridservices.cz](http://www.gridservices.cz) nebo NONSTOP zákaznická linka 800 11 33 55.

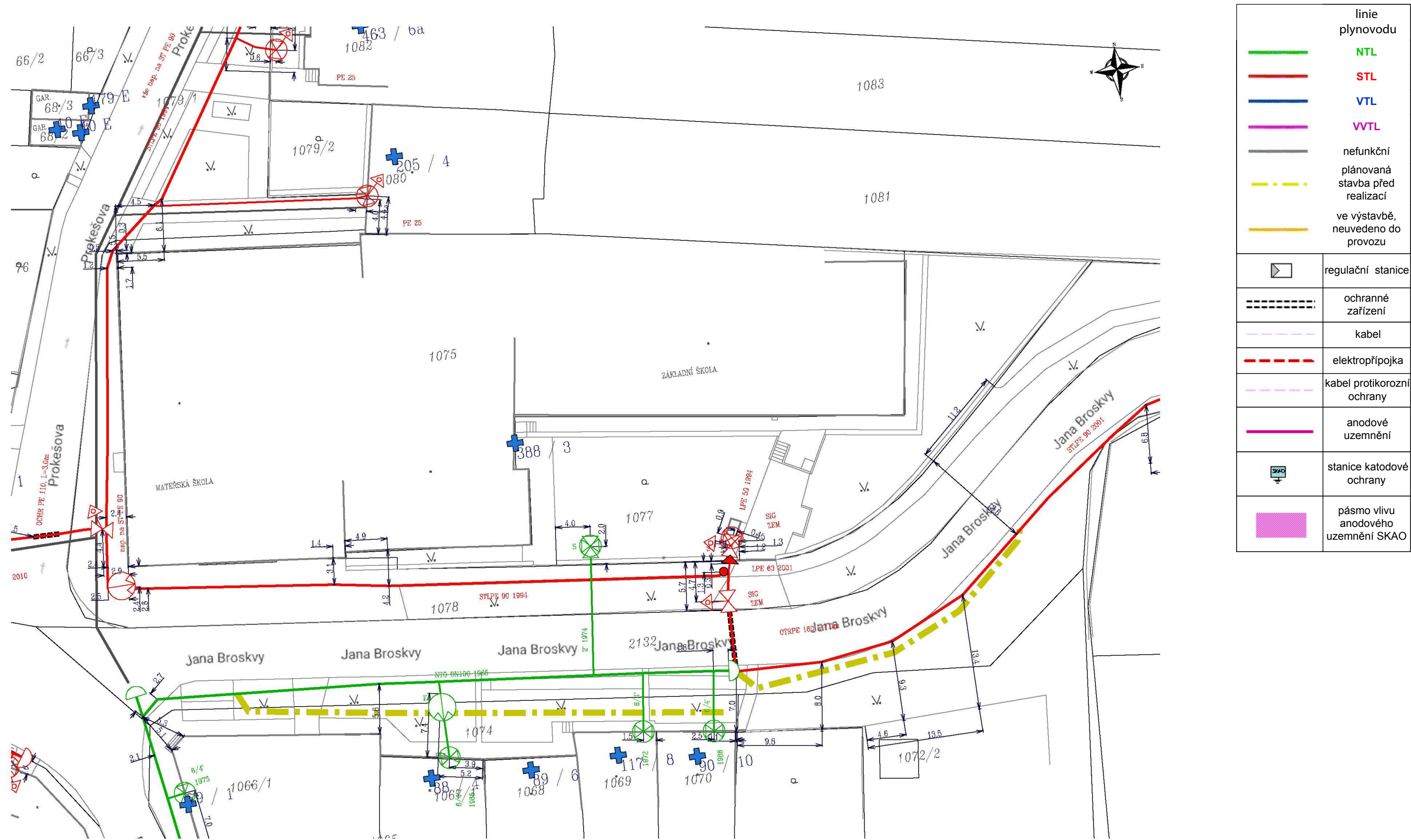


GasNet, s.r.o.  
zastoupená společností GridServices, s.r.o., IČ 279 35 311  
Eva Strnadová  
Technik externích požadavků  
Odbor zpracování externích požadavků  
+420495060562  
[eva.strnadova@innogy.com](mailto:eva.strnadova@innogy.com)

Přílohy: Orientační zakres plynárenského zařízení, Detailní zakres plynárenského zařízení, Ověřená příloha žadatele,  
Ověřená příloha žadatele

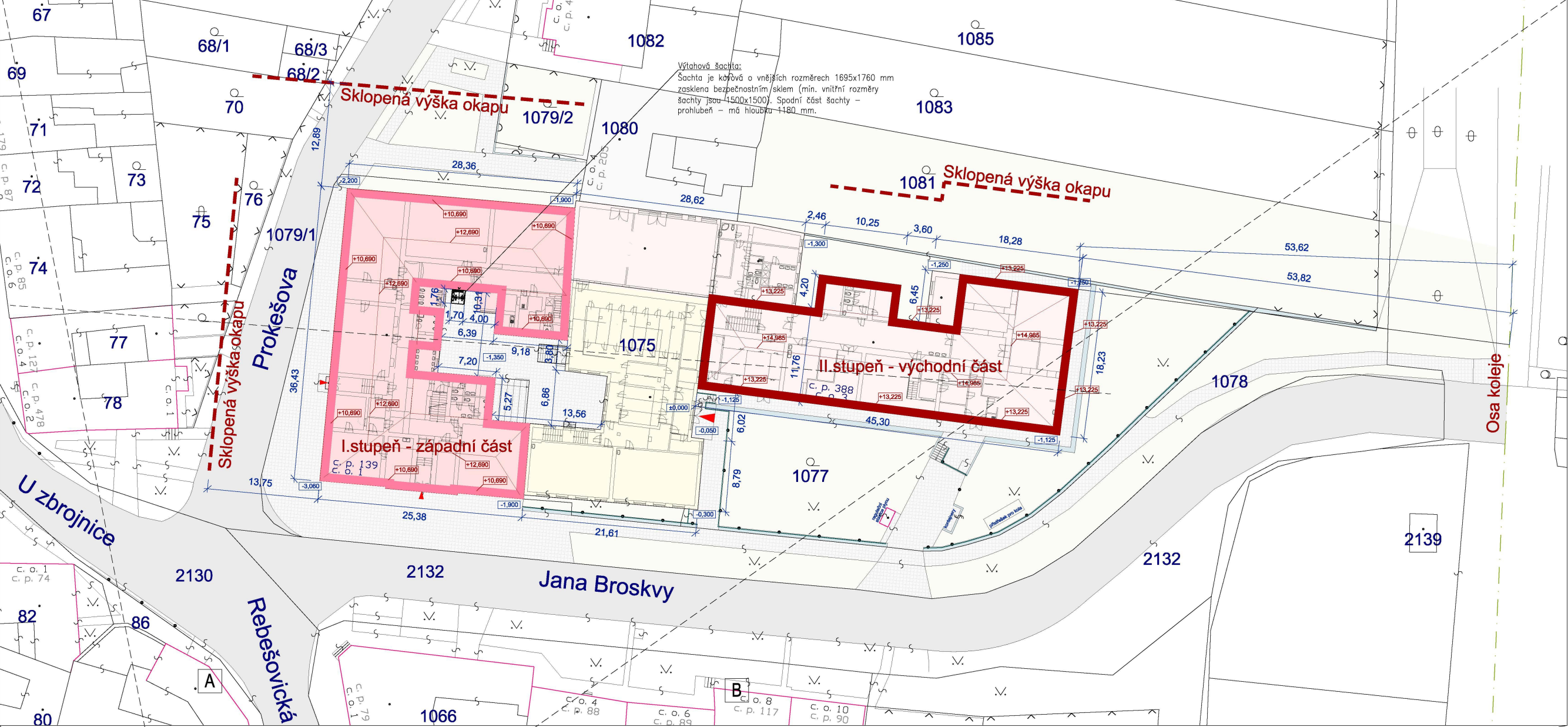
Provozovatel DS: GasNet, s.r.o.; Stavebník: Statutární město Brno, Městská část Brno-Chrlice, Chrlické náměstí 1/4, 64300 Brno. K.ú.: Chrlice-1075.







Celkový situační výkres  
Koordinální situační výkres M 1:500



Přehledná mapa



Poznámka  
Pokud na výkrese nejsou uvedeny kóty, neodměřovat z výkresu a dotázat se. Všechny rozměry kontrolovat průběžně na stavbě. Jakékoliv nejasnosti a rozpory mezi výkresy musí být projednány s autorem díla.

Všecká práva vyhrazena. Šíření nebo reprodukování díla v tištěné či audiovizuální podobě a uveřejňování díla prostřednictvím internetové sítě bez písemného souhlasu autora je dle platných zákonů nepřipustné.

Dokumentace pro stavební povolení není určena k realizaci stavby. Před zahájením stavebních prací budou provedeny sondy pro ověření poměrů na a v konstrukcích stavby. Stavba bude realizována dle platné a ověřené dokumentace pro provedení stavby.



**ZÁJMOVÝ POZEMEK**  
Parcelní číslo: 1075  
Obec: Brno [582786]  
Katastrální území: Chrlice [654132]  
Číslo LV: 10001  
Výměra [m2]: 2595  
Typ parcely: Parcela katastru nemovitostí  
Mapový list: DKM  
Určení výměry: Ze souřadnic v S-JTSK  
Druh pozemku: zastavěná plocha a nádvoří

LEGENDA

- ZŠ a MŠ Brno, Jana Broskvy 388/3, II.stupeň
- ZŠ a MŠ Brno, Jana Broskvy 388/3, I.stupeň

- A ŠKOLA CHRlice - ZÁPADNÍ ČÁST, I. STUPEŇ
- B ŠKOLA CHRlice - VÝCHODNÍ ČÁST, II. STUPEŇ

LEGENDA INŽENÝRSKÝCH SÍTÍ

- STÁVAJÍCÍ VEDENÍ PLYNU
- STÁVAJÍCÍ JEDNOTNÁ KANALIZACE
- STÁVAJÍCÍ DEŠŤOVÁ KANALIZACE
- STÁVAJÍCÍ SPLAŠKOVÁ KANALIZACE
- STÁVAJÍCÍ VODOVOD
- STÁVAJÍCÍ VEDENÍ NN
- STÁVAJÍCÍ VEDENÍ VN
- STÁVAJÍCÍ VEDENÍ E.ON
- STÁVAJÍCÍ VEDENÍ OSTATNÍ
- STÁVAJÍCÍ VEDENÍ VEŘEJNÉHO OSVĚTLENÍ

Investor akce : <b>Statutární město Brno, Městská část Brno-Chrlice, Chrlické náměstí 1/4, Brno</b>		
Název akce : <b>Nástavba ZŠ a MŠ Brno Chrlice</b>		
Generální projektant : HB Projekt Plus, s.r.o. IČ: 292 35 421 Jaroslava Foglara 5, 63900 Brno tel : +420 777 165 408, e-mail : rollek@volny.cz		
Projektant profesní části dokumentace : HB Projekt Plus, s.r.o. Jaroslava Foglara 5, 63900 Brno, tel : +420 773 516 165, e-mail : ppodmajersky@volny.cz		
Měřítko : 1:500	Specializace profese : Architektonicko-stavební část	
Vypracoval - podpis : Ing.arch. P. Kostelníková	Kontroloval - podpis : Ing. R. Bilek	
Stupeň dokumentace : DSP	Datum zpracování : Říjen 2017	
Název přílohy : <b>Celkový situační výkres Koordinální situační výkres</b>		
Číslo akce : 2017 - 08	Číslo přílohy : C.2, C.3	Revize : -



[illegible]



Poznámka  
Pokud na výkrese nejsou uvedeny kóty, neodměřovat  
vůči výkresu a dotázat se. Všechny rozměry kontrolovat  
průběžně na stavbě. Jakékoliv nejasnosti a rozpory  
mezi výkresy musí být projednány s autorem díla.

Veškerá práva vyhrazena. Šíření nebo reprodukování díla v tištěné či audiovizuální podobě a uveřejňování díla prostřednictvím internetové sítě bez písemného souhlasu autora je dle platných zákonů nepřipustné.

Dokumentace pro stavební povolení není určena k realizaci stavby. Před zahájením stavebních prací budou provedeny sondy pro ověření poměrů na a v konstrukcích stavby. Stavba bude realizována dle platné a ověřené dokumentace pro provedení stavby.



## LEGENDA

-  ZŠ a MŠ Brno, Jana  
Broskvy 388/3, II.stupeň
-  ZŠ a MŠ Brno, Jana  
Broskvy 388/3, I.stupeň

- A** ŠKOLA CHRLLICE - ZÁPADNÍ ČÁST,  
I. STUPEŇ

**B** ŠKOLA CHRLLICE - VÝCHODNÍ ČÁST,  
II. STUPEŇ

## LEGENDA INŽENÝRSKÝCH SÍTÍ

- |   |                                      |
|---|--------------------------------------|
|  | STÁVAJÍCÍ VEDENÍ PLYNU               |
|  | STÁVAJÍCÍ JEDNOTNÁ KANALIZACE        |
|  | STÁVAJÍCÍ DEŠŤOVNÁ KANALIZACE        |
|  | STÁVAJÍCÍ SPLAŠKOVÁ KANALIZACE       |
|  | STÁVAJÍCÍ VODOVOD                    |
|  | STÁVAJÍCÍ VEDENÍ NN – NADZEMNÍ       |
|  | STÁVAJÍCÍ VEDENÍ VN                  |
|  | STÁVAJÍCÍ VEDENÍ VN                  |
|  | STÁVAJÍCÍ VEDENÍ E.ON                |
|  | STÁVAJÍCÍ VEDENÍ CETIN               |
|  | STÁVAJÍCÍ VEDENÍ VEŘEJNÉHO OSVĚTLENÍ |

Investor akce :		
<b>Statutární město Brno, Městská část Brno-Chrlice, Chrlické náměstí 1/4, Brno</b>		
Název akce :		
<b>Nástavba ZŠ a MŠ Brno Chrlice</b>		
Generální projektant :		
HB Projekt Plus, s.r.o. IČ: 292 35 421 Jaroslava Foglara 5, 63900 Brno tel.: +420 777 165 408, e-mail : rzalek@valny.cz		 <b>HB PROJEKT PLUS</b> s.r.o.
Projektant profesní části dokumentace :		
HB Projekt Plus, s.r.o. Jaroslava Foglara 5, 63900 Brno, tel.: +420 773 516 165, e-mail : ppodnarmajsky@valny.cz		
Měřítko : 1:500 Vypracoval - podpis : Ing.arch. P. Kostelníková Důpřehled dokumentace : DSP	Specializace profese : Architektonicko-stavební část Kontroloval - podpis : Ing. R. Bilek Datum zpracování : Prosinec 2017	
Název přílohy :		
<b>Situace výkres inženýrských sítí</b>		
Číslo akce :	Číslo přílohy :	Revize :
2017 - 08	C.5	-